

Flexus

GXY919

KOMPAN
Let's play



Flexus plaît énormément aux enfants et adolescents. Avec ses mouvements de balancement, il donne une réponse physique immédiate qu'ils adorent. En se tenant debout sur le repose-pieds, en tenant les barres de soutien et en balançant le bas du corps d'avant en arrière, les enfants apprennent des habiletés motrices comme : l'agilité, l'équilibre et la

coordination. Flexus offre un entraînement ludique. Les mouvements ressemblent aux mouvements de ski et entraînent les muscles des jambes, du tronc et du haut du corps.

Référence GXY919000-3717

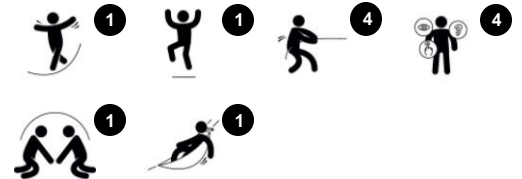
Informations générales

Dimensions LxPxH 233x63x201 cm

Age minimum 6+

Capacité idéale (utilisateurs) 1

Options de couleurs 



Les données peuvent être modifiées sans préavis.

Flexus

GXY919



Les surfaces en acier GALAXY sont galvanisées à chaud sur les faces intérieures et extérieures avec du zinc sans plomb. La galvanisation présente une excellente résistance à la corrosion en milieu extérieur et ne nécessite aucun entretien.



Le design unique de la sphère de liaison GALAXY est fabriqué à partir d'une base intérieure circulaire en aluminium, enrobée d'une coquille de PP dure, et d'une couche extérieure de caoutchouc TPV souple. Des raccords flexibles en aluminium sans plomb permettent une installation à angle variable.



Les cordes GALAXY sont fabriquées de 6 torons d'acier et d'une âme métallique en acier. Chaque toron est enveloppé hermétiquement dans du fil en PES. Une fois que le frottement initial a usé les fibres de surface, un revêtement plus dur de PES reste pour protéger chaque brin, garantissant une excellente résistance à l'usure et au vandalisme.



Système de roulements à billes robuste. Le roulement entièrement fermé est lubrifié à vie et ne nécessite aucun entretien.



Les composants en acier coloré ont une base de galvanisation à chaud et une finition supérieure thermolaquée. Cela offre une résistance ultime à la corrosion dans les climats du monde entier.



Les produits Galaxy sont disponibles en différentes combinaisons de coloris avec un traitement de surface en acier galvanisé à chaud ou, en option, avec une finition thermolaquée. Les couleurs des activités ludiques sont ajustées aux couleurs individuelles.

Référence GXY919000-3717

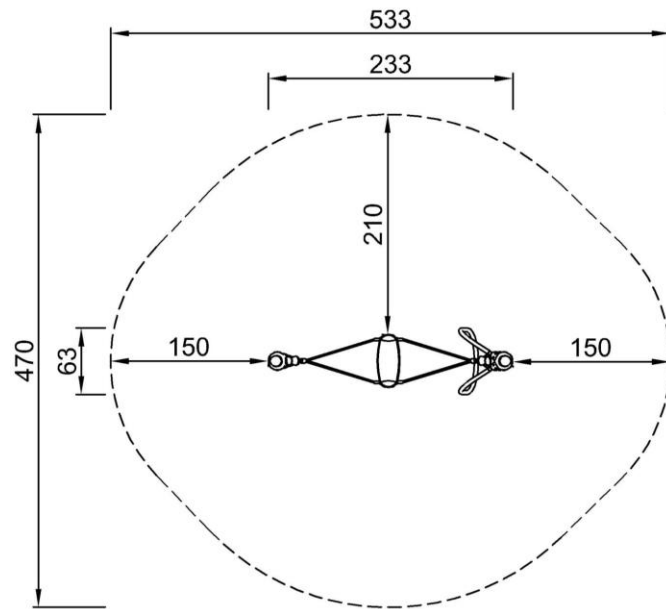
Installation

Hauteur de Chute Maximum	135 cm
Zone de sécurité	18,6 m ²
Nombre d'installateurs (pers.)	2
Temps total d'installation	3.9
Volume d'excavation	0,86 m ³
Volume de béton	0,48 m ³
Profondeur d'anchrage (standard)	90 cm
Poids d'expédition	144 kg
Options d'ancrage	A enterrer ✓ A cheiller ✓
Pièces structurales en acier	Garanti à vie
Composants caoutchouc	10 ans
Pièces creuses en PE	5 ans
Cordes et filets	5 ans
Dispo pièces après arrêt fab.	10 ans

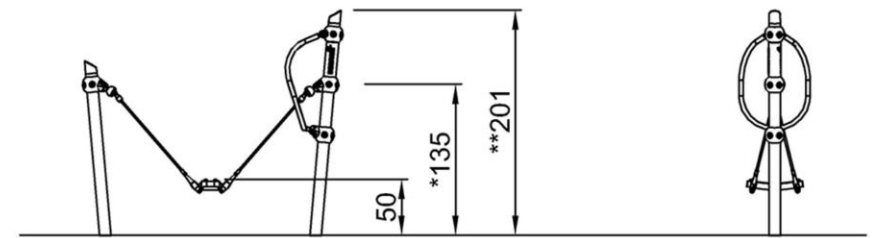


* Hauteur de chute maximale | ** Hauteur totale | *** Zone de sécurité

* Hauteur de chute maximale | ** Hauteur totale



GXY919000-xx17
*135cm
**201cm
***18.6m²



GXY919
1:100

[Cliquez pour voir le rapport 1: 100 VUE DE DESSUS](#)

Flexus

GXY919



Handhold

Physical: the possibility to hold onto more areas of the handhold ensures a good grip, necessary for swaying intensely. This trains the hand and arm muscles.



Swivels

Physical: children use their muscle strength, legs and core to put the Flexus into motion. When standing up while swinging, children develop their sense of balance.



Foot support

Physical: getting the foot support to sway intensely supports proprioception skills. These help the child in all other physical activities.



PHYSIQUE
Plaisir de bouger :
motricité, force musculaire,
cardio et densité osseuse



SOCIO-ÉMOTIONNEL
Plaisir d'être ensemble :
jeu d'équipe, tolérance et
sentiment d'appartenance



COGNITIF
Plaisir d'apprendre :
curiosité, compréhension des liens de
cause à effet et connaissance du monde



CRÉATIF
Plaisir de créer :
co-création et expérimentation



TENIR EN ÉQUILIBRE
Tester son équilibre sur des surfaces instables,
bancales, inclinées, étroites.



SE SUSPENDRE
Déplacer son corps avec les mains ou les bras, par
exemple pour passer d'une plateforme à une autre
ou pour changer de jeu.



RESSENTIR
Assimiler des informations via le système sensoriel :
voir, sentir, entendre ou toucher.



REBONDIR
Rebondir sur une surface souple, flexible, élastique
ou tendue.



SAUTER
Sauter vers le haut ou vers le bas sur une surface
rigide.



GLISSER
Descendre de façon rapide, assis sur un toboggan.



GRIMPER
Coordonner les mouvements des bras et des jambes
afin de se déplacer vers le haut sur une surface ou
un filet vertical, droit ou incliné.



TIRER
Fait de tirer vers soi un élément à une ou deux
mains, ou le corps entier.



SE SOCIABILISER
Favoriser la communication, la coopération en
équipe et stimuler l'interaction sociale.



MANIPULER
Créer de nouveaux modèles, déplacer des objets ou
des matériaux dans de nouvelles positions ou bâtir
quelque chose avec des matériaux qui peuvent être
transformés ou manipulés.



POUSSER
Repousser quelque chose loin de soi à une ou deux
mains, voire à l'aide du corps entier.



TOURNER
Rotation du corps rapide et répétée à l'horizontale
ou à la verticale sur un équipement qui facilite le
mouvement.



RAMPER
Ramper consiste à coordonner les mouvements des
bras et des jambes afin de se déplacer vers l'avant
ou l'arrière sur une surface horizontale ou
légèrement inclinée.



BASCULER
Se pencher d'avant en arrière ou sur les côtés, par
exemple sur un jeu sur ressort.



OSCILLER
Mouvement pendulaire ou circulaire d'avant en
arrière tout en étant couché ou assis, voire debout,
par exemple dans un hamac ou suspendu à une
corde.



IMAGINER
Les jeux de rôles sont motivés par un décor, un lieu
ou un environnement propices à l'imagination et à la
réflexion.



PIVOTER
Rotation verticale ou horizontale plus lente du corps
entraînée par un équipement.



SE BALANCER
Le balancement désigne un mouvement en arc de
cercle d'avant en arrière ou circulaire tout en étant
assis, debout ou couché.



PLANER
Planer désigne le fait de passer d'un point à un autre
en position assise, couchée ou debout, sans bouger
les pieds et dans un mouvement horizontal ou
vertical, laissant faire la gravité.



JEU RÉGLEMENTÉ
Favorisé par des structures nécessitant des règles,
de la coopération et du travail d'équipe, tels que le
morpion ou les jeux chronométrés ou de ballon.



RÉFLÉCHIR
La réflexion est motivée par les jeux qui exigent des
enfants qu'ils utilisent leur capacité de raisonnement
logique, abstrait ou créatif ainsi que leur mémoire.